

SUISSE

VALAIS | CRANS-MONTANA

golf and travel



Crans-sur-Sierre Golf

2 nuits dès

CHF 345

(2 Greenfees inclus)

### GOLF DE CRANS-SUR-SIERRE

Le terrain de golf de championnat est situé au milieu des Alpes et offre un magnifique panorama sur les Alpes, allant du Cervin au Mont Rose, en passant par le Mont Blanc et les Alpes bernoises. Les fairways sont très variés, avec des groupes de bois sur les côtés, certains en pente et des bunkers bien placés. Le légendaire

parcours de championnat «Severiano Ballesteros», qui accueille chaque année l'Omega European Masters, exige un jeu complet et de la précision. Grâce à son panorama à couper le souffle, le Ballesteros a été désigné par les spécialistes comme l'un des plus beaux terrains de golf du monde.

PRIX EN CHF par personne en chambre double

Trajet individuel

ELITE CRANS-MONTANA	2 nuits	NS	CI
10.06–10.07.23	345	90	40
11.07–30.08.23	410	105	40
31.08–03.09.23 (complet)	(Omega European Masters)		
04.09–08.10.23	375	90	40

Supplément Weekend pp/jour 30 (Ve–Di), jours fériés s.d.

NS = Nuit supplémentaire / CI = Chambre Individuelle p/nuit



### ELITE CRANS-MONTANA

\*\*\*+

**Situation:** L'hôtel Elite bénéficie d'une situation exceptionnelle et est entouré d'un parc de 4000m<sup>2</sup>. Il est situé au bord du terrain de golf Jack Nicklaus, qui a été récompensé à quatre reprises comme le meilleur terrain de golf à 9 trous de Suisse. Crans-Montana est situé sur un haut plateau, à 1500m au-dessus du niveau de la mer, dans la partie francophone du Valais.

**Chambres:** Toutes les chambres disposent d'un balcon et sont orientées au sud pour profiter du panorama ex-

ceptionnel sur les Alpes valaisannes. Afin d'offrir un maximum de confort aux clients, toutes les chambres ont été rénovées et remeublées dans un style contemporain. L'hôtel dispose de 18 chambres doubles, 3 chambres familiales à 4 lits et 2 chambres familiales à 5 lits (dont 1 lit superposé). Les chambres sont équipées d'un contrôle indépendant de la température, d'une télévision à écran plat avec plus de 60 chaînes, d'une connexion WLAN haut débit, d'une salle de bains avec porteserviettes chauffant et d'un sèche-cheveux.

**Installations:** Piscine extérieure chauffée en été. Le restaurant de l'hôtel sert une cuisine suisse traditionnelle. WLAN et parking gratuit.

**Sports/Bien-être:** Le parcours de golf Jack Nicklaus se trouve juste à côté de l'hôtel.

### FORFAIT INCLUANT

- 2 nuits en chambre Deluxe incl. petit-déjeuner
- 2 Greenfees: 1x 18 trous «Severiano Ballesteros» (parcours championnat) et 1x 9 trous «Jack Nicklaus»
- Réservation des départs de golf
- Carte «Explorer» (Remontées mécaniques et d'autres activités offertes)
- Parking

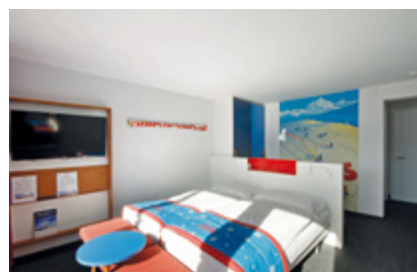
### NON-INCLUS

- Taxe de séjour à payer sur place CHF 3.00
- Assurance annulation et SOS dès 69
- Frais de dossier 50

### GREENFEES SUPPLÉMENTAIRES

- Crans-sur-Sierre (5min) / 4.9.–10.9. 90–166/190
- Links Leuk (26km, 35min) 95–140
- Sion (24km, 30min) 90–150
- Sierre (17km, 22min) 110

**Important:** Omega Open 31.8.-3.9.23. Le terrain de golf «Crans-sur-Sierre» n'est pas disponible. Supplément Greenfee 4.9.-10.9.23 (Crans-sur-Sierre).



Crans-sur-Sierre Golf