



Engelberg Golf

2 Nächte ab

**CHF 395**

(inkl. 2 Greenfees)

**ENGELBERG GOLF**

Direkt am Fusse des majestätischen Engelberger Hausberges Titlis in einem Bergtal wurde dieser Platz weitgehend naturbelassen in die Landschaft eingefügt. Der Platz setzt eine alte Tradition fort, da bereits in den zwanziger Jahren auf der Gerschnialp ein alpiner 9-Loch Platz bespielbar war. Die seit 2004 auf 18 Löcher erweiterte Anlage ist eben

gelegen und stellt für Golfer aller Spielstärken eine Herausforderung dar.

**GOLFPARK OBERKIRCH**

Eingebettet in die sanfte Hügellandschaft liegt der Golfpark Oberkirch am Nordufer des Sempachersees. Der 18-Loch- und der 9-Loch-Course werden von der Migros-Gruppe betrieben.

**PREISE IN CHF** pro Person im Doppelzimmer

Individuelle Anreise

BELLEVUE-TERMINUS	2 Nächte	VN	EZ
12.05–30.06.22	395	110	40
01.07–30.09.22	440	125	50
01.10–20.10.22	395	110	40

Wochenendzuschlag pP/Tg 40 (FR–SO), Feiertage a.A.

p/Tag/Zimmer: Large Zimmer (30m²) 90

VN = Verlängerungsnächte / EZ = Einzelzimmerzuschlag p/Nacht  
Einzelzimmer ist ein Small Zimmer (22m²)

**INBEGRIFFEN**

- 2 Nächte im Medium Zimmer (26m²) inkl. Frühstück
- WLAN Internet Zugang
- 2 Greenfees: 1x Engelberg und 1x Oberkirch
- Reservation der Abschlagszeiten

**NICHT INBEGRIFFEN**

- Parkplatz
- Abendessen (3-Gang-Menü) 50
- Kurtaxe pP/Tag (vor Ort zu bezahlen)
- Annullierungs- und SOS-Versicherung ab 69
- Dossiergebühr 50

**ZUSÄTZLICHE GREENFEES**

- Engelberg (3.5km, 7min.) 110–130
- Holzhäusern (55km, 50min.) & Oberkirch 90–110
- Lucerne GC (42km, 55min.) (nicht ASG +60) 130–160
- Meggen (9-Loch) (40km, 45min.) 65–70
- Bürgenstock (9-Loch) (33km, 40min.) 60–75



**BELLEVUE-TERMINUS**

\*\*\*\*

**Age:** Das Bellevue-Terminus Hotel liegt im Zentrum von Engelberg gegenüber dem Bahnhof. In dem über 100-jährigen Haus spürt man den Charme der Belle Epoque und gleichzeitig bietet es alle Annehmlichkeiten des 21. Jahrhunderts. Ein Zusammenspiel zwischen Historie und Gegenwart.

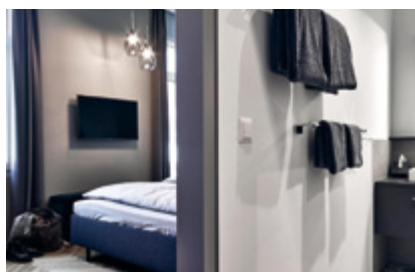
**Zimmer:** Die 73 Zimmer im Süd- und Nordflügel verbindet modernes Design, Cosyness und Lifestyle. 2011 und 2017 wurden sie komplett renoviert. Die Zimmer, zum Teil mit Dachschrägen, verfügen über teilweise Balkon, Eichen-

parkett, Doppelbett (als Twin nutzbar), Regendusche, Flachbild Fernseher, Safe und Kühlschrank.

**Ausstattung:** Kreative internationale Küche wird im Restaurant «Yucatan» serviert und verschiedene Bars im Hotel laden nach einem erlebnisreichen Tag zum Entspannen ein. WLAN kostenlos.

**Sport/Wellness:** Gäste des Bellevue-Terminus Hotels können die Wellnessanlage, ca. 1000m² gross, des Sport-hotels Eienwäldli (2.3km), mit Felsen-Erlebnisbad, grosszügiger Saunalandschaft mit verschiedenen Einrichtungen sowie Wellness- und Beautyoase mit vereinbartem Service benutzen.

Engelberg bietet nebst Golf noch viele andere Aktivitäten wie den Sporting Park, Wandern, Spaziergänge, Freibad, Seilpark, (E-)Mountain-Bike, Klettersteige uvm. Das Hotelpersonal berät Sie gerne für Touren und Aktivitäten sowie Miete von Ausrüstungen.



**Wichtig: Dies sind dynamische Preise und können sich ändern, rufen Sie uns an, unser Team wird Ihnen den besten Tagespreis anbieten. Früh buchen lohnt sich!**

tb0175/0200



Oberkirch Golf