

JAPAN

KYOTO, MT. FUJI, TOKYO

**GOLF- & SIGHTSEEING
RUNDREISE
08. MAI – 24. MAI 2021**

17 Tage/
15 Nächte ab

CHF 9490

Mt. Fuji

«KONTRASTE & FACETTEN»

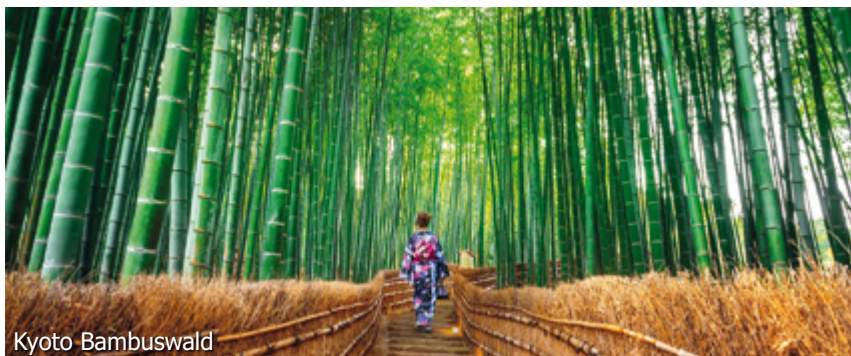
Entdecken Sie die Vielfalt eines Landes mit unzähligen Kontrasten. Sie können nebst den Golfplätzen das Land und seine Kultur kennen lernen. Erleben Sie einzigartige Aussichten, aussergewöhnliche Architektur, exotische Traditionen und prächtige Farbpaletten. Mit dieser Japan Rundreise bietet Golf

and Travel eine neue exklusive Destination an. Lassen Sie sich verzaubern von einem Land wo alles anders ist.

Die Einzelheiten der Reise und Hotels sind in Ausarbeitung. Für weitere Informationen rufen Sie uns an. Wir werden Sie gerne über diese einzigartige Rundreise beraten.



Fuji Heigen Golf Club



Kyoto Bambuswald



Tokyo

PREISE IN CHF pro Person im Doppelzimmer

DETAILS (gemäss Programm)	15 Nächte
08.05.21–24.05.21 (SA–MO)	9490
Einzelzimmerzuschlag	1195

INBEGRIFFEN

- Flug Zürich–Tokyo retour mit Swiss
- Inlandflug nach Osaka
- 15 Übernachtungen inkl. Frühstück & ca. 3 Dinners
- 4 Sightseeing Ausflüge (englisch)
- 8x Golf
- Golf and Travel Reiseleitung (Durchführung bei mindestens 10 Teilnehmern)
- Alle Transfers

NICHT INBEGRIFFEN

Golfgepäck Swiss 23 kg (Swiss Golf Traveler gratis)	574
Business Class	ca. 3300
Annulations- & SOS-Versicherung	ab 123
Dossiergebühr	50

REISE-PROGRAMM:

8x 18-Loch Golf & 4x Sightseeing

08. Mai Sa 13:00h Abflug mit Swiss Zürich – Tokyo
09. Mai So 07:50h Ankunft Tokyo, Inlandflug nach Osaka, Transfer nach Kobe und Sightseeing
10. Mai Mo Transfer nach Kyoto, Sightseeing Kyoto
11. Mai Di Golf
12. Mai Mi Golf
13. Mai Do Transfer Kyoto – Kakegawa mit Hochgeschwindigkeitszug
14. Mai Fr Golf
15. Mai Sa Golf
Transfer nach Mt. Fuji Area mit dem Bus
16. Mai So Sightseeing Mt. Fuji/Hakone Area mit dem Bus, Lake Ashi Schiffsfahrt uvm.
17. Mai Mo Golf
18. Mai Di Golf
19. Mai Mi Transfer Shinagawa – Tokyo, Besuch eines Outlets
20. Mai Do Golf
21. Mai Fr Golf
22. Mai Sa Sightseeing Tokyo
23. Mai So Tag zur freien Verfügung
24. Mai Mo Rückflug Tokyo – Zürich mit Swiss 10:25h–15:35h

Änderungen vorbehalten!