

JAPAN

KYOTO, MT. FUJI, TOKYO

**GOLF- & SIGHTSEEING
RUNDREISE
13. MAI – 29. MAI 2022**

17 Tage/
15 Nächte ab

CHF 9490



Mt. Fuji



«KONTRASTE & FACETTEN»

Entdecken Sie die Vielfalt eines Landes mit unzähligen Kontrasten. Sie können nebst den Golfplätzen das Land und seine Kultur kennen lernen. Erleben Sie einzigartige Aussichten, aussergewöhnliche Architektur, exotische Traditionen und prächtige Farbpaletten. Mit dieser Japan Rundreise bietet Golf

and Travel eine neue exklusive Destination an. Lassen Sie sich verzaubern von einem Land wo alles anders ist.

Die Einzelheiten der Reise und Hotels sind in Ausarbeitung. Für weitere Informationen rufen Sie uns an. Wir werden Sie gerne über diese einzigartige Rundreise beraten.

PREISE IN CHF pro Person im Doppelzimmer

| | |
|----------------------------------|-----------|
| DETAILS (gemäss Programm) | 15 Nächte |
| 13.05.22–29.05.22 (FR–SO) | 9490 |
| Einzelzimmerzuschlag | 1350 |

INBEGRIFFEN

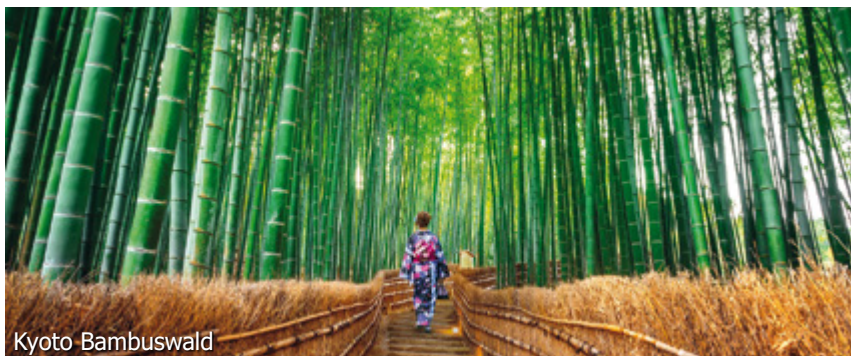
- Flug Zürich–Tokyo retour mit Swiss
- Inlandflug nach Osaka
- 15 Übernachtungen inkl. Frühstück & ca. 3 Dinners
- 4 Sightseeing Ausflüge (englisch)
- 8x Golf
- Golf and Travel Reiseleitung (Durchführung bei mindestens 10 Teilnehmern)
- Alle Transfers

NICHT INBEGRIFFEN

| | |
|---|----------|
| Golfgepäck Swiss 23 kg (Swiss Golf Traveler gratis) | 574 |
| Business Class | ca. 3300 |
| Annulations- & SOS-Versicherung | ab 123 |
| Dossiergebühr | 50 |



Fuji Heigen Golf Club



Kyoto Bambuswald



Tokyo

REISE-PROGRAMM:

8x 18-Loch Golf & 4x Sightseeing

- 13. Mai Fr 13:00h Abflug mit Swiss Zürich – Tokyo
- 14. Mai Sa 07:50h Ankunft Tokyo, Inlandflug nach Osaka, Transfer nach Kobe und Sightseeing
- 15. Mai So Transfer nach Kyoto, Sightseeing Kyoto
- 16. Mai Mo Golf
- 17. Mai Di Golf
- 18. Mai Mi Transfer Kyoto – Kakegawa mit Hochgeschwindigkeitszug
- 19. Mai Do Golf
- 20. Mai Fr Golf
- 21. Mai Sa Transfer nach Mt. Fuji Area mit dem Bus
Sightseeing Mt. Fuji/Hakone Area mit dem Bus, Lake Ashi Schiffsfahrt uvm.
- 22. Mai So Golf
- 23. Mai Mo Golf
- 24. Mai Di Transfer Shinagawa – Tokyo, Besuch eines Outlets
- 25. Mai Mi Golf
- 26. Mai Do Golf
- 27. Mai Fr Sightseeing Tokyo
- 28. Mai Sa Tag zur freien Verfügung
- 29. Mai So Rückflug Tokyo – Zürich mit Swiss 10:25h–15:35h

Änderungen vorbehalten!